

# 특수장비 감시 시스템

## Special Equipment Monitoring System

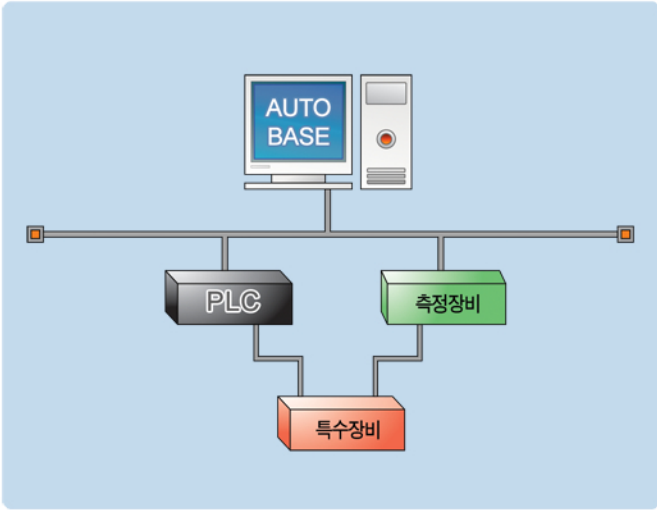
특수장비 감시제어 시스템은 여러 산업분야에서 응용되고 있다. 특히 의료기기에 적용되어 정밀한 계측값을 얻을 수 있고 자료를 보관함으로써 의학 진단 시스템에 널리 사용되고 있으며, 방사능 물질을 다루는 기계장비들을 원격으로 모니터링 및 제어할 수 있어 더욱더 각광받고 있는 감시시스템이다.



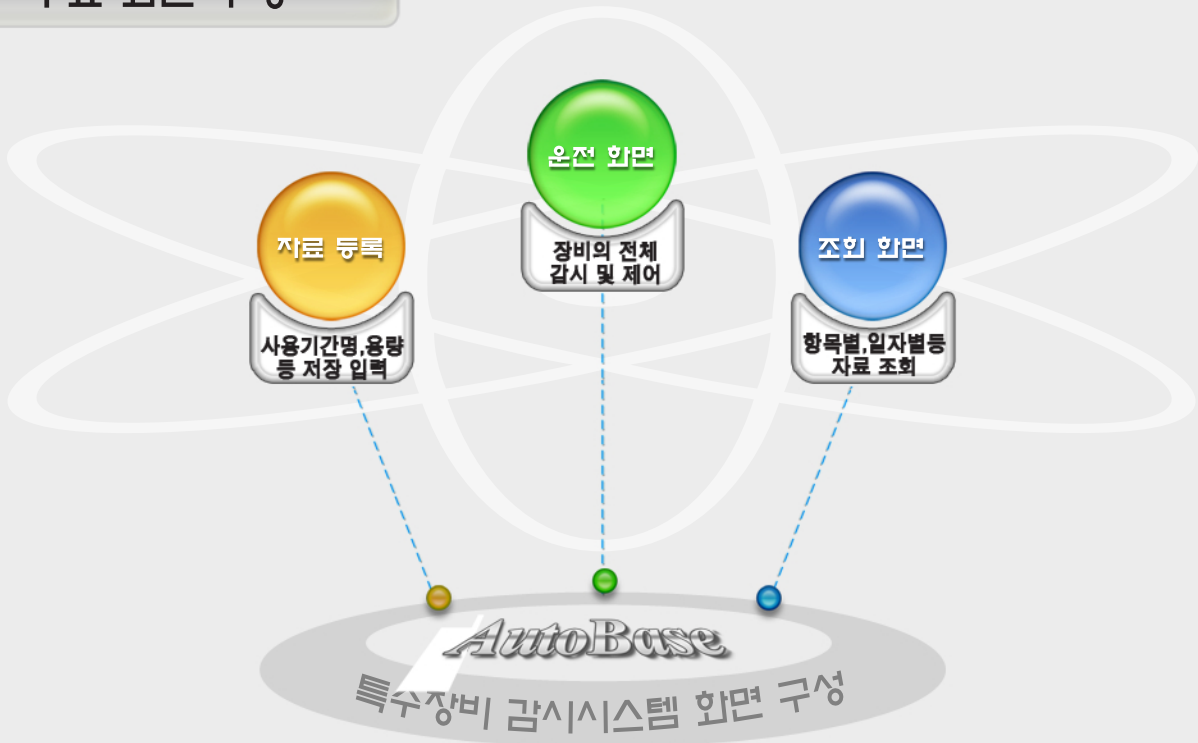
# 특수장비 감시시스템

## Special Equipment Monitoring System

특수장비 감시제어 시스템은 여러 산업분야에서 응용되고 있다. 특히 의료기에 적용된 경우 정밀한 계측값을 얻을 수 있고 자료를 보관함으로써 의학 진단 시스템에 널리 사용되고 있으며, 방사능 물질을 다루는 특수장비는 원격으로 모니터링 및 제어할 수 있어 향후 많은 의료분야에 적용될 전망이다.



### 주요 화면 구성

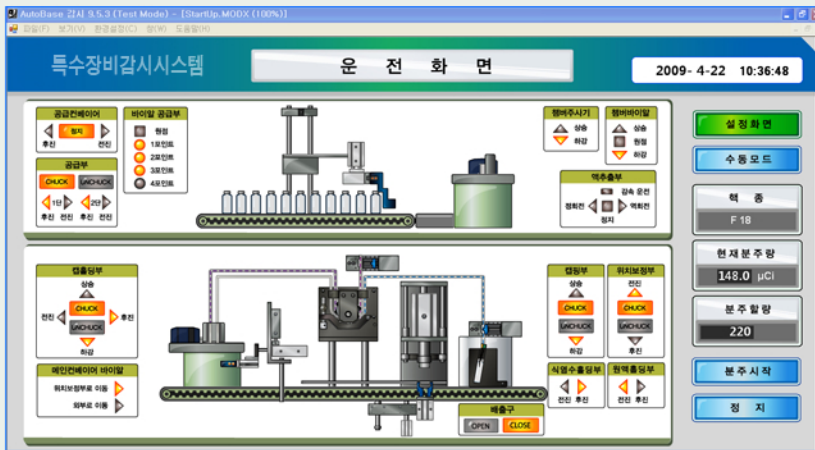


### 특수장비 감시시스템의 효율적인 제어 및 감시

- ❑ 이 시스템의 목적은 정밀한 계측값을 측정하여 방사능 분주를 할 수 있고, PLC와 측정장비를 통하여, 특수장비를 제어 및 감시 가능하다.
- ❑ 특히, 방사능 물질을 분주하는 의료장비에 더 없이 효과적이다.
- ❑ 모든 데이터의 자료를 저장이 효율적이다.
- ❑ 장비의 운전 설정 데이터를 조회하거나, 조회한 데이터는 엑셀로 출력하여 저장 또한 가능하다.

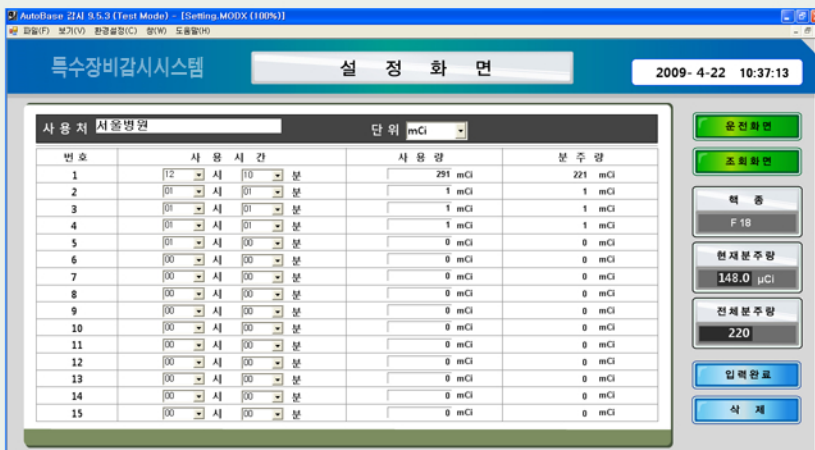


### 1. 운전 화면



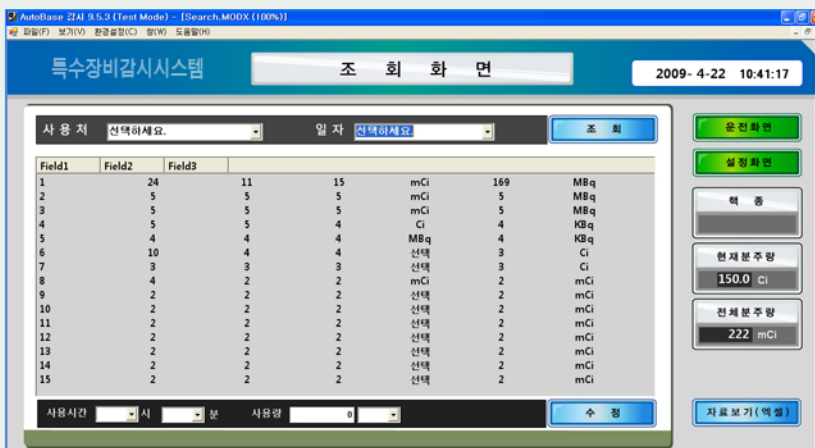
특수장비 감시제어 시스템은 여러 산업분야에서 응용되고 있다. 특히 의료기기에 적용되어 정밀한 계측값을 얻을 수 있고 자료를 보관함으로써 의학 진단 시스템에 널리 사용되고 있다. 우측의 그림은 방사능 물질을 분주하는 의료 장비에 적용된 사례이다.

### 2. 자료 등록



이 화면은 장비에 대한 여러 운전 파라미터를 설정하는 화면으로 장비 운전 이력 데이터로 저장되어 차후에 레시피 운전 데이터로 활용이 가능하다.

### 3. 조회 화면



장비의 운전설정 데이터를 조회하거나 수정할 수 있는 화면이다. 데이터베이스를 이동하며 항목별, 일자별로 조회할 수 있다. 조회한 데이터는 엑셀로 출력하여 저장할 수 있다.



 The leader of Automation  
**오토하이테크(주)**

서울시 금천구 가산동 60-44 이앤씨드림타워 7차 1309호  
Tel. 02)6330-4700 Fax. 02)6330-4704  
<http://www.autohitech.co.kr>

AUTOHITECH